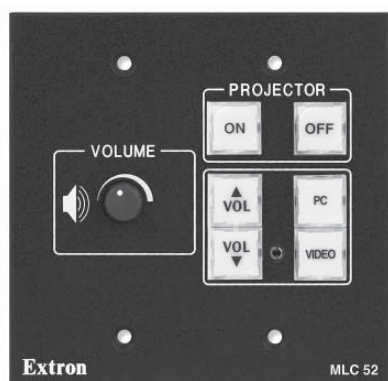


Serie MLC 52

CONTROLADORES BÁSICOS MEDIALINK™



MLC 52 IR



MLC 52 RS con controlador de volumen
MLM 52 VC de dos gang opcional

- Control universal de proyector
- Control de proyector a través de IR (ambos modelos)
- Control de proyector a través de RS-232 (sólo el modelo MLC 52 RS)
- Tres formas sencillas de configuración
 - Aprendizaje por IR
 - Librerías de proyector preconfiguradas
 - Envío por IR
- Botones configurables y retroiluminados
- Permite guardar archivos de configuración
- Temporizador de inactividad para apagar el proyector
- Bloqueo de seguridad del panel frontal
- Opciones de montaje flexibles
- Se entrega con placas frontales de montaje de plástico, de alto impacto, así como con anillas de montaje
- Kit de montaje mural de dos gang opcional, con potenciómetro de 10k para el control de volumen

Los controladores MediaLink MLC 52 IR y MLC 52 RS son interfaces de usuario básicas de control de A/V en entornos de formación. Ambos modelos pueden controlar un proyector mediante IR (el MLC 52 RS dispone, además, de funciones de control de proyector unidireccional a través de RS-232). Asimismo, los controladores de la serie MLC 52 permiten a instructores con poca (o ninguna) formación utilizar sin problemas los sistemas A/V de las aulas multimedia.



Extron® Electronics

www.extron.com

DESCRIPCIÓN

Los controladores básicos Extron MLC 52 IR y MLC 52 RS MediaLink™ son paneles de control económicos adecuados para todo tipo de centros de formación. Todos los modelos se entregan con una placa frontal en blanco y negro y ofrecen control a través de IR (el modelo MLC 52 RS también incluye control unidireccional de proyector a través de RS-232). Gracias a su facilidad de selección de entradas, encendido y apagado del proyector y control de volumen, estos controladores simplifican el funcionamiento de los sistemas A/V de las aulas.

Control sencillo y consistente en todas las aulas

Todos los controladores de la serie MLC 52 funcionan como un panel de control remoto ampliado, que permite controlar de forma sencilla la selección de entradas, el volumen y el encendido y apagado del proyector. Dado que tanto el MLC 52 IR como el MLC 52 RS suministran un punto de control central para las funciones clave de los dispositivos de presentación, desaparece la necesidad de disponer de control remoto del proyector a través de IR, con lo que el manejo es mucho más eficiente. Con el MLC 52 IR y el MLC 52 RS, ya no es preciso buscar mandos a distancia extraviados, ni consultar menús confusos para desplazarse, ni se le agotarán las pilas. Los controladores MediaLink MLC 52 IR y MLC 52 RS siempre proporcionan un método de control consistente, en cualquier aula, con cualquier marca de proyector y cualquier instalación de presentación. Los ponentes con poca (o ninguna) formación pueden entrar en cualquier aula equipada con MediaLink y utilizar un sistema A/V sin apenas esforzarse.

Botones configurables para opciones de control flexibles

No es preciso tener conocimientos de programación para instalar los controladores MLC 52. Los cuatro botones inferiores del MLC 52 IR y el MLC 52 RS tienen predeterminadas las siguientes opciones: subida de volumen, bajada de volumen, selección de entrada de PC y selección de entrada de vídeo. Mediante el software de configuración intuitivo disponible en la página Web de Extron (www.extron.com), dichos botones se pueden configurar para enviar cualquier comando de IR o RS-232 que el proyector admita, lo que simplifica la personalización del controlador y ayuda a que éste responda a las necesidades de la mayoría de los sistemas A/V con un único proyector. Así, por ejemplo, tres de los cuatro botones pueden configurarse para tareas de selección de entrada y el cuarto para silenciar el vídeo o ajustar automáticamente la imagen. Cada botón puede almacenar un máximo de cuatro comandos diferentes, lo que aporta una flexibilidad adicional, adecuada para responder a los requisitos de control específicos de la mayoría de dispositivos de presentación. Cuando se configura un botón para el modo macro, todos los comandos almacenados asociados a dicho botón se envían sólo con pulsar éste una vez. En el modo conmutador, el botón inicia una serie de pasos constituidos por dos, tres o cuatro comandos, en la que se envía un solo comando con cada pulsación de botón.

CARACTERÍSTICAS

- **Control universal de proyector** – Los modelos MLC 52 IR y MLC 52 RS tienen puertos dedicados para comunicarse con prácticamente todos los proyectores o pantallas de plasma a través de IR. El MLC 52 RS tiene también funcionalidad para control serie mediante cable RS-232 unidireccional. Las librerías de control de proyector de ambos controladores se pueden descargar desde la página Web de Extron (www.extron.com) o se pueden crear con el software de configuración incluido.
- **Control de encendido y apagado del proyector** – Los discretos botones retroiluminados de encendido y apagado simplifican el manejo del sistema y evitan tener que recurrir a un control remoto manual a través de IR.
- **Botones configurables y retroiluminados** – Estos botones se pueden configurar para controlar el encendido y apagado del proyector, el volumen y la selección de entrada o cualquier otro comando de IR/IR-232 que el proyector admita. Los botones son retroiluminados, disponen de etiquetas personalizables y son fáciles de usar para los ponentes que trabajan en entornos de iluminación escasa.

CARACTERÍSTICAS (cont.)

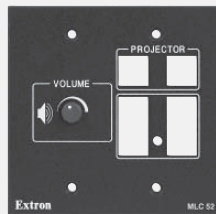
- **Modos macro y conmutador** – Todos los botones se pueden configurar para que envíen varios comandos serie o IR. Los botones configurados en modo macro enviarán varios comandos sólo con una pulsación, mientras que los botones que estén en modo conmutador se pueden configurar con un máximo de cuatro comandos individuales, que se envían de uno en uno con cada pulsación del botón.
- **Puerto de configuración del panel frontal** – Mediante el puerto de configuración del panel frontal se pueden efectuar tareas de configuración avanzada, descargas de librerías y actualizaciones de firmware, sin tener que sacar el controlador del lugar donde está instalado. El cable Extron CFG opcional (número de referencia 70-335-01) conecta el modelo MLC 52 con el puerto RS-232 del PC.
- **Temporizador de inactividad para apagar el dispositivo de visualización** – Mediante el control del temporizador ajustable se puede apagar automáticamente el dispositivo de visualización para ahorrar energía, evitar que se recaliente el plasma y preservar en buen estado la lámpara del proyector.
- **Bloqueo de seguridad del panel frontal** – Si el MLC 52 IR o el MLC 52 RS están instalados en un entorno inseguro en el que no es deseable acceder con facilidad, se puede aplicar una función de bloqueo de seguridad para bloquear todos los controles del panel frontal.
- **Placas frontales de plástico, de alto impacto** – Tanto el MLC 52 IR como el MLC 52 RS se entregan con dos placas frontales (una negra y otra blanca) de montaje de plástico, de un gang y alto impacto, suficientemente duraderas para los entornos más exigentes.

OPCIONES DE MONTAJE



MLM 52 1GWP

Kit de montaje mural de un gang con placa frontal metálica, disponible en blanco o negro.



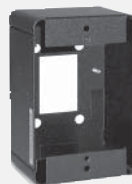
MLM 52 VC

Kit de montaje mural de dos gang con botón de control de volumen incorporado (potenciómetro de 10k) que permite controlar remotamente el volumen de un mini amplificador de potencia Extron MPA. Usando el botón de control de volumen para controlar el nivel de audio, dos de los botones del panel frontal del modelo MLC 52 están libres para otras funciones como, por ejemplo, el silencio de imagen. Asimismo, al tratarse de un botón giratorio, resulta más fácil ajustar y dar precisión al nivel de volumen.



Cajas SMB de montaje en superficie

Diseñadas para montajes externos de prácticamente todos los productos, incluidas placas murales, placas adaptadoras de arquitectura (AAP) y controladores MediaLink™.

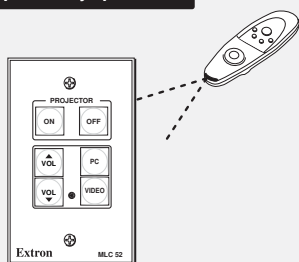


Cajas murales externas EWB

Soluciones de arquitectura opcionales para productos Extron montados externamente. Todas las cajas murales externas han sido diseñadas con una profundidad (6,4 cm) que permite albergar el cableado de una placa frontal, así como aceptar tiradas de cable desde una canaleta de superficie o desde el espacio del muro posterior.

El MLC 52 IR y el MLC 52 RS permiten a los integradores seleccionar cualquiera de los tres métodos cuando vayan a configurar los controladores. Si se utilizan con el software de configuración basado en Windows® que se incluye, los archivos de configuración se pueden guardar y utilizar para duplicar controladores MLC 52 adicionales. Asimismo, los archivos se pueden guardar para utilizarlos posteriormente.

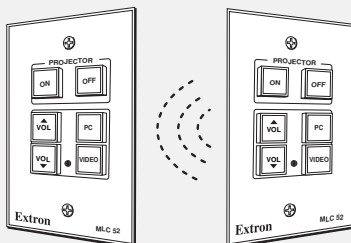
Aprendizaje por IR



Aprendizaje por IR

Permite configurar directamente los modelos MLC 52 IR o MLC 52 RS con un mando a distancia por IR, sin que sea preciso utilizar software.

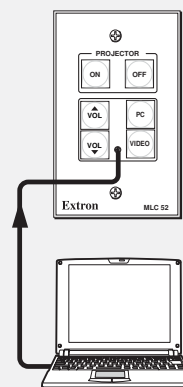
Envío por IR



Envío por IR

Permite configurar de forma rápida y sencilla, duplicados de la configuración completa de un modelo MLC 52, sin tener que utilizar cables ni software.

Puerto de configuración



Software de configuración fácil de usar de Extron

En combinación con una de las muchas librerías IR o RS-232 disponibles en la página Web de Extron (www.extron.com) proporciona una configuración rápida y sencilla.

ESPECIFICACIONES

CONTROL/REMOTO — puertos del controlador MLC

Puerto de control serie	1 minijack estéreo de 2,5 mm en el panel frontal (punta-anillo-cuerpo)
Velocidad en baudios y protocolo	9600 baudios, 8 bits de datos, 1 bit de parada, sin paridad
Configuraciones de pines de control serie	Minijack estéreo: punta = TX, anillo = RX, cuerpo = GND
Programa de control	Programa de configuración de Extron para Windows® Simple Instruction Set (SIS™) de Extron

CONTROL — proyector/plasma (MLC 52 RS)

Puerto de control del proyector	1 Conector de tornillo cautivo de 3,5 mm de inserción directa, de 6 polos para control por IR y unidireccional para control por RS-232 (la entrada de alimentación y el control de proyector IR y RS-232 unidireccional comparten el puerto)
Control por IR	Control por infrarrojos modulado TTL (de 0V a 5V) desde 30 kHz hasta 1 MHz
Control por RS-232 (unidireccional)	±5V
Velocidad en baudios y protocolo (RS-232)	de 57600 a 1200 (valor predeterminado 9600) baudios (configurable); 8 (valor predeterminado) o 7 bits de datos; 1 bit de parada (±5V); sin paridad (valor predeterminado) o paridad par o impar
Frecuencias de aprendizaje IR	de 30 kHz a 62 kHz
Distancia de aprendizaje IR	de 10 cm a 36 cm desde el panel frontal

CONTROL — proyector/plasma (MLC 52 IR)

Puerto de control del proyector	1 conector de tornillo cautivo de 3,5 mm de inserción directa, de 6 polos para IR (puerto compartido con la entrada de alimentación)
Control por IR	Control por infrarrojos modulado TTL (de 0V a 5V) desde 30 kHz hasta 1 MHz
Frecuencias de aprendizaje IR	de 30 kHz a 62 kHz
Distancia de aprendizaje IR	de 10 cm a 36 cm desde el panel lateral

GENERAL

Fuente de alimentación externa	100VCA a 240VCA, 50 Hz/60 Hz, externa, autoconmutable; a 12VCC, 1A, regulada
Requisitos de entrada de la alimentación	12VCC; 0,15A

Montaje en rack	No, aunque se puede montar en pared y mobiliario
Tipo de alojamiento	Plástico de alto impacto
Dimensiones del alojamiento	
Placa frontal de MLC 52	11,4 cm Al x 7,0 cm An x 0,3 cm Pr (1 gang)
Placa frontal de MLC 52 VC	11,4 cm Al x 11,7 cm An x 0,3 cm Pr (2 gang)
Dispositivo	6,4 cm Al x 4,1 cm An x 3,8 cm Pr (la profundidad incluye los conectores y botones)
Peso del producto	1 kg
Peso para envío	2 kg
Vibración	ISTA 1A en cartón (Asociación internacional para la seguridad del tránsito)
Listados	UL, CUL
Homologaciones	CE, FCC Clase A, VCCI, AS/NZS, ICES
MTBF	30.000 horas
Garantía	3 años, piezas y mano de obra
NOTA: todos los niveles nominales están en ±10%	

Modelo	Referencia
MLC 52 IR - Blanco & Negro	60-744-02
MLC 52 RS - Blanco & Negro	60-744-12

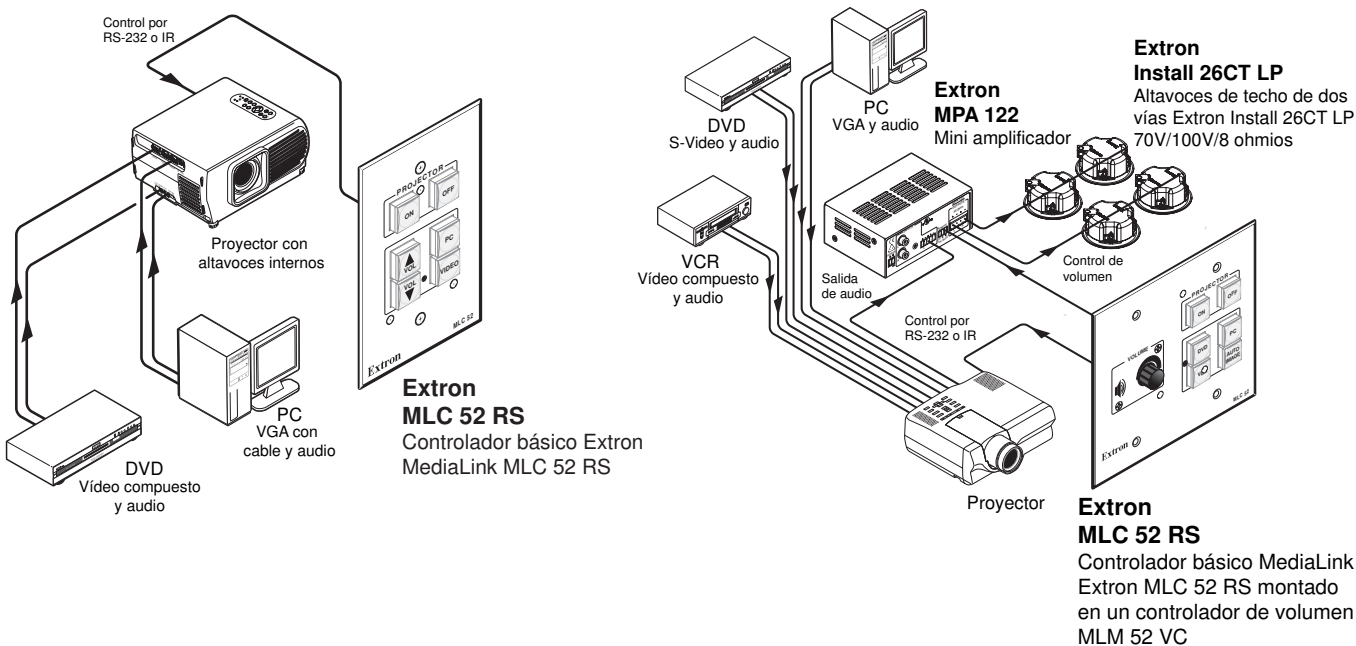
Accesorios opcionales

Cable de configuración CFG RS-232	70-335-01
IPL T S2	60-544-01
IR Link	60-404-0X
Sensor IR	70-223-01
MLM 52 VC - blanco y negro	70-527-02
MLM 52 1GWP - negro	70-498-02
MLM 52 1GWP - blanco	70-498-03

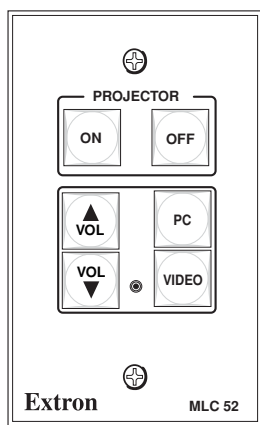
Accesorios incluidos

1 Fuente de alimentación de 12V y 1A	70-055-01
Etiquetas para botones con ICONOS y texto	33-1262-01
1 Etiquetas internacionales	33-1167-0X
1 Emisor IR	70-283-01
1 Anilla de montaje de plástico - negra	70-519-11
1 Anilla de montaje de plástico - blanca	70-519-21

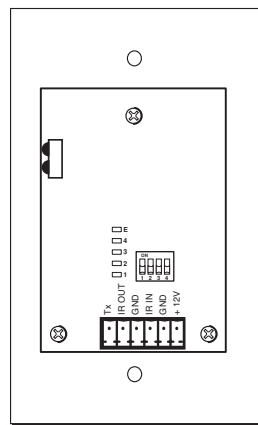
DIAGRAMAS DE APLICACIÓN



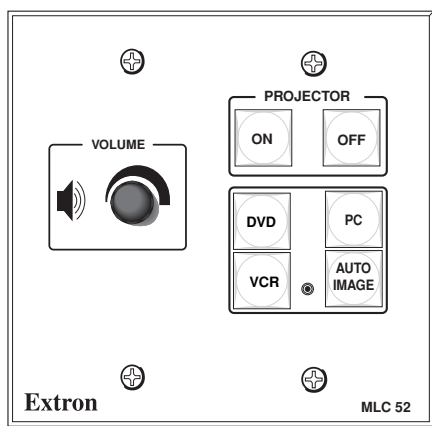
DIBUJOS DEL PANEL



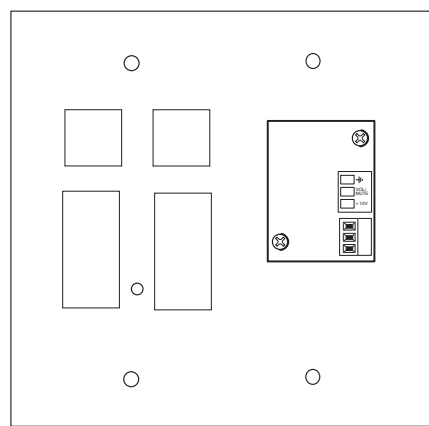
MLC 52 RS (Vista anterior)



MLC 52 RS (Vista posterior)



MLM 52 VC (Vista anterior)



MLM 52 VC (Vista posterior)



Extron Electronics, USA
1230 South Lewis Street
Anaheim, CA 92805
+1.714.491.1500 (800.633.9876)
FAX +1.714.491.1517

Extron Electronics, Europe
Beeldschermweg 6C
3821 AH Amersfoort, The Netherlands
+800.3987.6673 +31.33.453.4040
FAX +31.33.453.4050

Extron Electronics, Asia
135 Joo Seng Rd. #04-01
PM Industrial Bldg., Singapore 368363
+65.6383.4400 (+800.7339.8766)
FAX +65.6383.4664

Extron Electronics, Japan
Kyodo Building, 16 Ichibancho
Chiyoda-ku, Tokyo 102-0082
Japan
+81.3.3511.7655 FAX +81.3.3511.7656